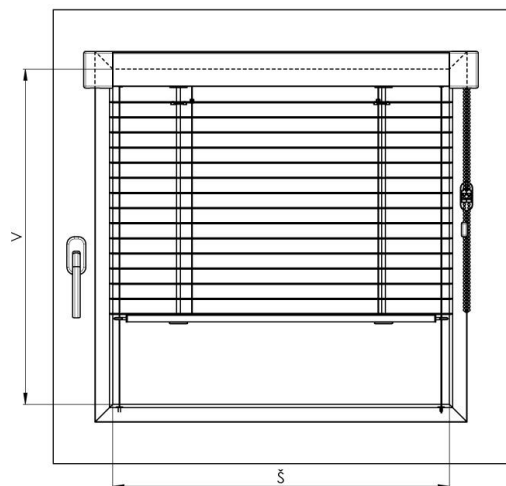
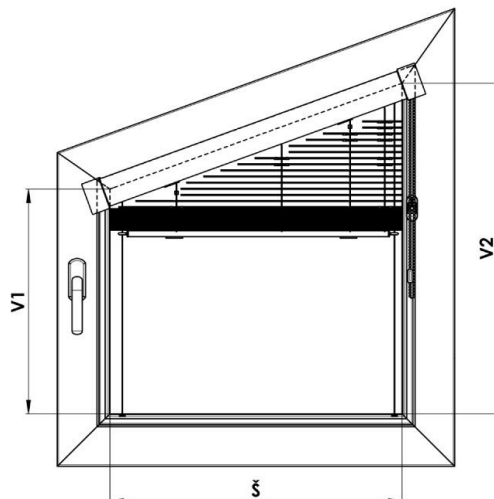


ISOTRA SYSTÈME – CLASSIC, HIT, HIT II

Fenêtre rectangulaire



Fenêtre atypique



1. MESURAGE

Les stores du système Isotra sont principalement destinés à être installés dans le châssis de fenêtre des fenêtres européennes en plastique et en bois.

NOUS MESURONS LA LARGEUR ET LA HAUTEUR DE LA MANIÈRE SUIVANTE:

š (largeur)

Nous mesurons près du verre, du bord intérieur gauche de parclose au bord intérieur droit de parclose, y compris le joint en caoutchouc ou en silicone, à trois endroits - en haut, au milieu et en bas. Pour la fabrication et la commande du store, nous donnons la plus petite dimension mesurée. Nous produisons des stores avec une précision de millimètres de 300 mm à 2000 mm avec une tolérance de ± 1 mm.

v (hauteur)

Nous mesurons à la même profondeur de parclose que la largeur du store, de la barre supérieure à la barre inférieure. Nous produisons des stores avec une précision de millimètres de la hauteur 300 mm à la hauteur 2200 mm avec une tolérance de $-3 / + 27$ mm.

h (profondeur)

Nous mesurons la profondeur de parclose par rapport à l'utilisation de cales de distance sous les plaques latérales des stores. Distinguez les cales gauche et droite.

PROFONDEUR DE PARCLOUSE:

19 mm et plus – aucune cale

15–19 mm une cale sur chaque côté

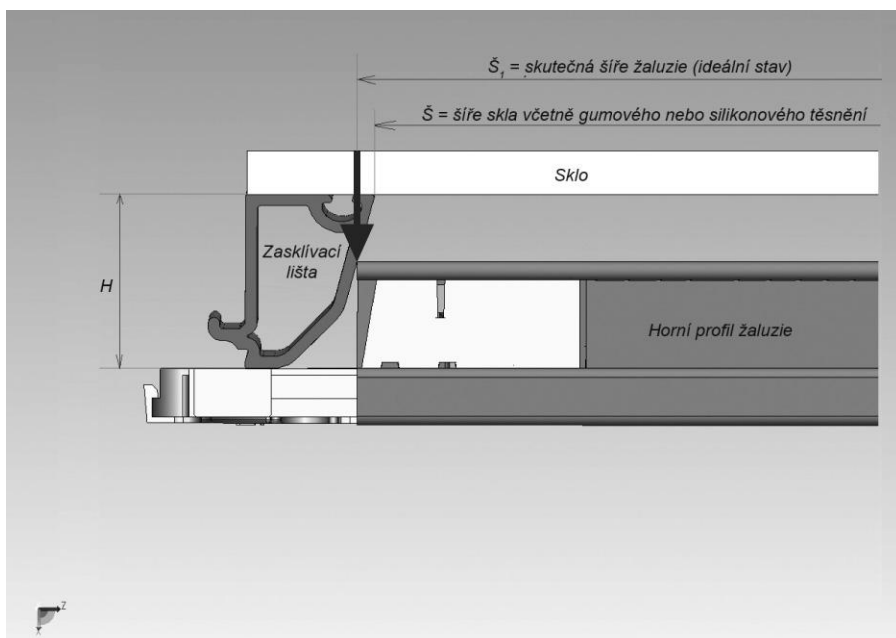
11–15 mm deux cales sur chaque côté

Valable à partir du: 5.12.2025

1

Max. surface garantie: 2,5 m²

Les dimensions en dehors des limites spécifiées doivent être consultées avec le fabricant.



La photo montre l'orientation idéale du store. Une telle mesure peut être réalisée en utilisant une section transversale du boîtier avec une plaque latérale, où en plaçant le dispositif sur le parclose, il est possible de déterminer le point, la largeur maximale possible du store et à partir de ce point, mesurer la dimension au même point du côté opposé. Cette focalisation est toujours influencée par la forme et la taille du vitrage de profil de fenêtre.

2. MONTAGE

Effectuez l'installation uniquement conformément à ces instructions afin d'éviter des erreurs d'installation inutiles ou d'autres inconvénients.

OUTILS D'ASSEMBLAGE:

- perceuse, forets
- tournevis en croix
- couteau, ciseaux, pince

	Pour fixation de store	Pou fixation de limiteur de chaînette	Trou pour tenon tendeur
vrille	3,5 x 12 sans rondelle 3,5 x 20 avec rondelle	3,5 x 12	3,2 mm pour fenêtres plastiques et Al
foret Ø	-	-	3 mm pour fenêtres en bois

CONTRÔLE:

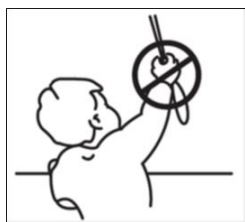
- před montáží doporučujeme provést kontrolu všech dílů při dodávce zboží, tím předejdeme možným problémům. Případné nedostatky, popř. připomínky týkající se montáže, či vlastní žaluzie, sdělte prosím výrobci.

MONTAGE PROPRE:

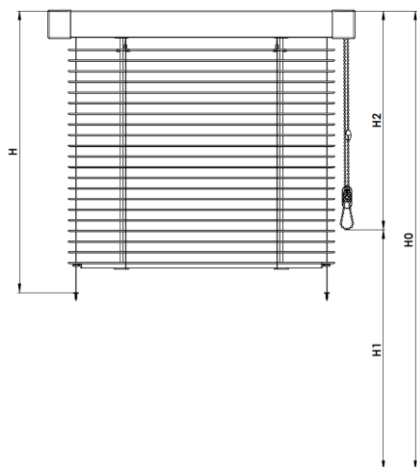
- Ne tirez pas sur le store avant l'installation
- Vérifiez le store dans le châssis si sa dimension correspond à la largeur de la fenêtre
- Vérifiez si le contrôle est sur le côté droit, si nécessaire, le contrôle peut être échangé, mais après une formation précédente
- Selon la profondeur et la forme de parclose, si nécessaire, sous-couchez les stores avec des cales
- Vissez le store au cadre de la fenêtre à l'aide de deux ou quatre vis, selon la taille du store dans les fenêtres en plastique uniquement dans le parclose, afin de ne pas endommager le châssis
- Percez des trous du haut de parclose au bas de la barre de vitrage, qui passent à travers les plaques latérales, où ils sont étirés, coupez les extrémités en excès et insérer les extrémités restantes du nylon dans le boîtier du store
- Couvrez les planches avec des couvertures décoratives
- Fixez à nouveau le limiteur de chaînette, pour les fenêtres en plastique, dans le parclose
- Vérifiez la fonction du store

Dans le cas où la forme ou la taille de parclose ne permet pas de percer des trous pour tendre les goupilles dans la barre de vitrage par le haut, nous avons la possibilité de percer les trous pour la goupille à l'avant de la barre de vitrage. Dans ce cas, veillez à ne pas endommager le verre avec le foret. Il est important de déterminer la profondeur de forage correcte! Le client doit être informé à l'avance de cette méthode d'installation et confirmer son accord par écrit dans le protocole de remise. Lors de la fixation du store et du support de chaînette sur une parclose de faible profondeur, la vis ne doit pas entrer en contact avec le vitrage lors du serrage. Il existe un risque d'endommager la vitre! Avant l'installation, nous recommandons de vérifier la hauteur de la parclose par rapport à la longueur de la vis fournie.

ATTENTION: dans tous les cas, assurez-vous que les stores et les fenêtres sont entièrement fonctionnels.

ATTENTION!!!

Selon EN 13120: 2014, les stores doivent être installés conformément aux instructions suivantes:

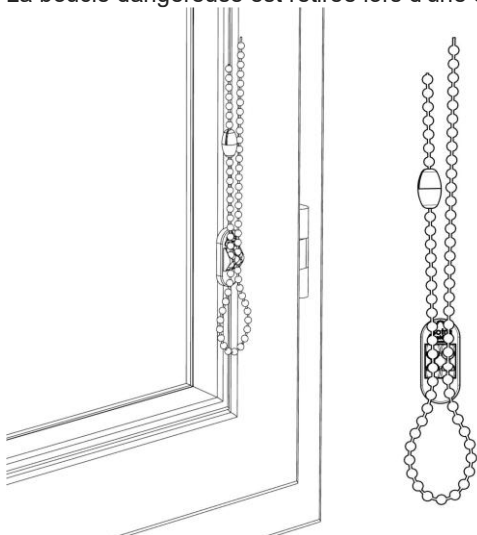


Si l'usage de connexion de sécurité:

La longueur de câble de tirage doit être limitée comme suit:

- 1) Si l'hauteur de montage (H0) n'est pas spécifiée, l'hauteur de la chaînette (H2) sera soit plus petite ou égale à 2/3 de l'hauteur de store (voir dessin): $H2 \leq 2/3 H$.
- 2) Si l'hauteur de montage (H0) est donnée, la distance entre la terre et la partie basse de câble de tirage (H1) sera au minimum 0,6 m: $H1 > 0,6 \text{ m}$.

La boucle dangereuse est retirée lors d'une charge progressive de 6 kg ou au plus tard dans les 5 s après exposition.



CHAQUE MOITIÉ DE CONNEXION À CHAQUE EXTRÉMITÉ DE LA CHAÎNETTE ET CONNECTER LA CONNEXION

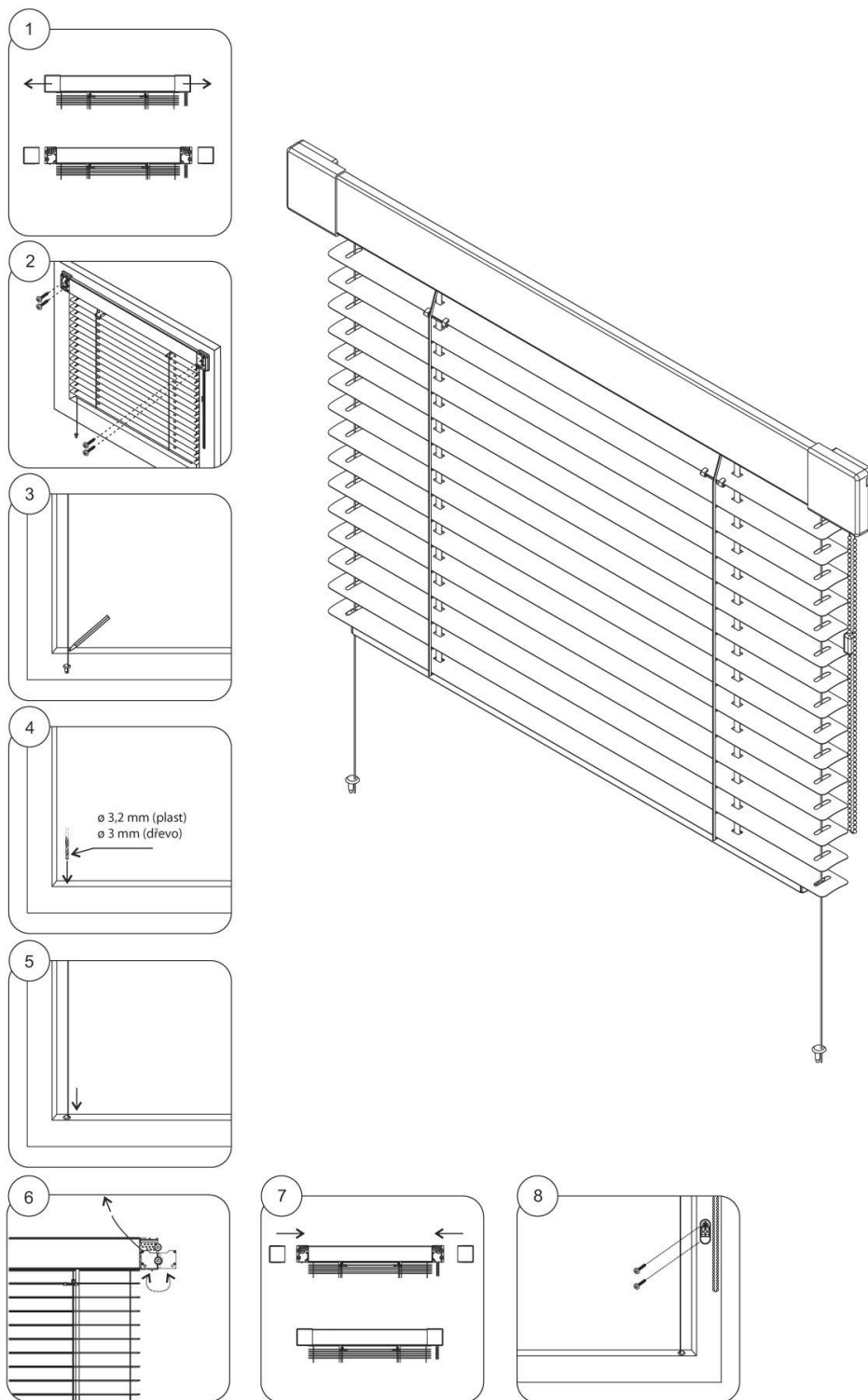
ATTENTION!!!

Lors de l'installation du store, il est nécessaire de fixer le store à la fenêtre encore tirée, d'indiquer la position des vis sur le châssis, de monter le store et alors seulement nous pouvons l'abaisser. Toute manipulation avec le store avant l'installation (si nécessaire) n'est effectuée qu'en position horizontale! Toute autre manipulation est interdite et aucune réclamation ne sera acceptée pour de tels stores endommagés!

Valable à partir du: 5.12.2025

4

MONAGE ILLUSTRATIF:



Valable à partir du: 5.12.2025

5